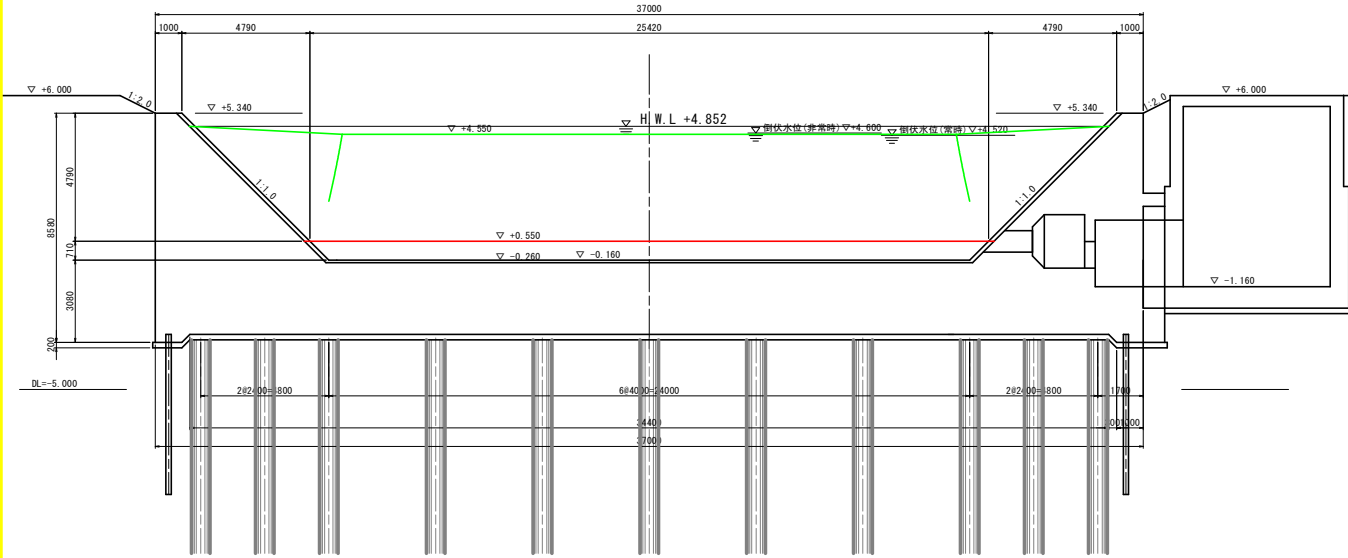
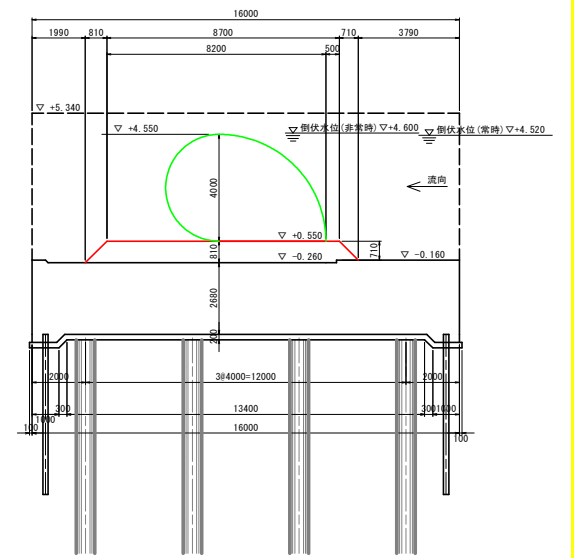


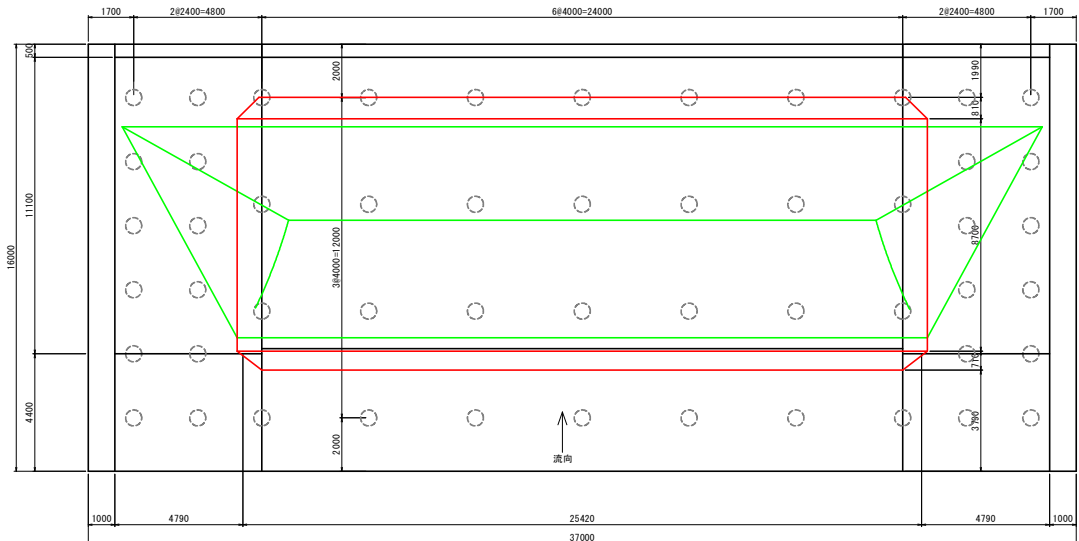
正面図



側面図



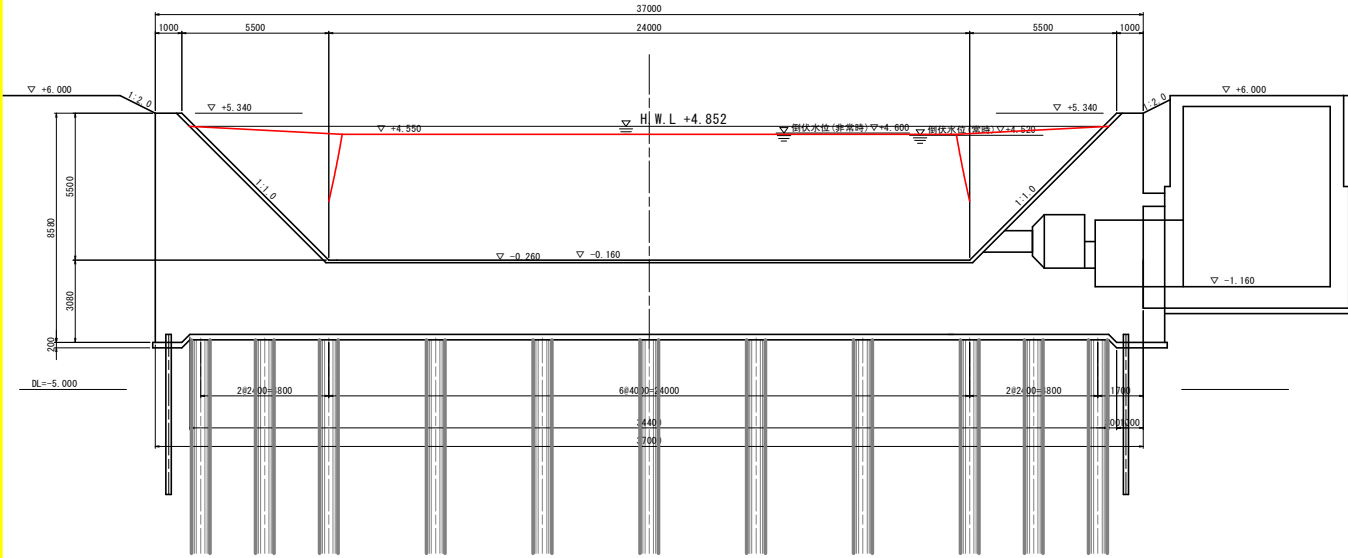
平面図



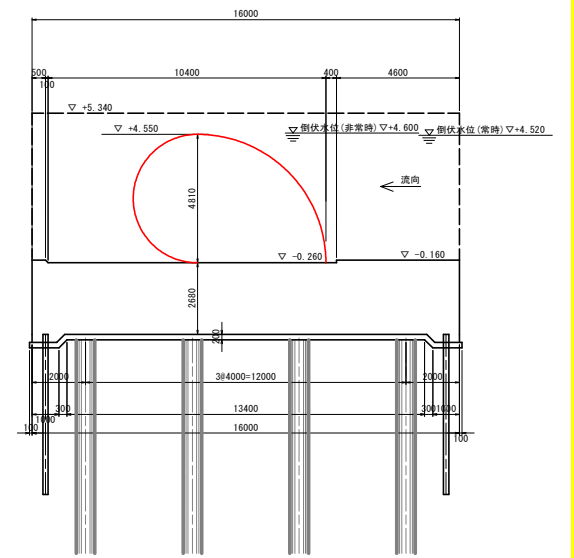
実施設計図面

工事名	R4徳土 角ノ瀬放水路 徳・国府 場改築工事 (預心手続保留)		
路線名等	角ノ瀬放水路		
工事箇所	徳島市国府町東黒田		
図面名	一般図		
縮尺	S=1:100	図面番号	1 / 5
会社名			
事業者名	徳島県東部県土整備局<徳島>		

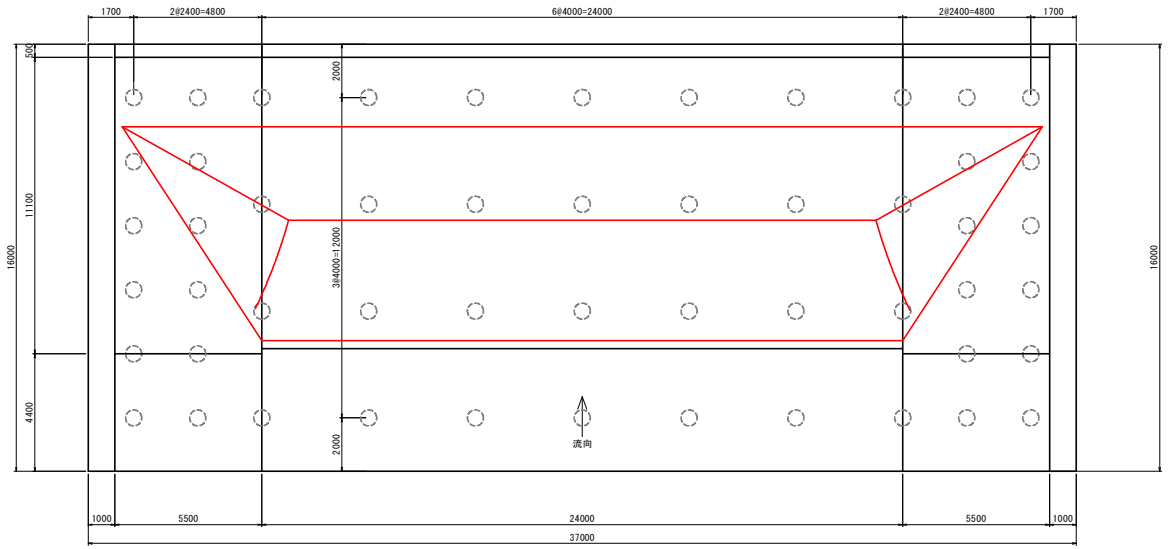
正面図



側面図



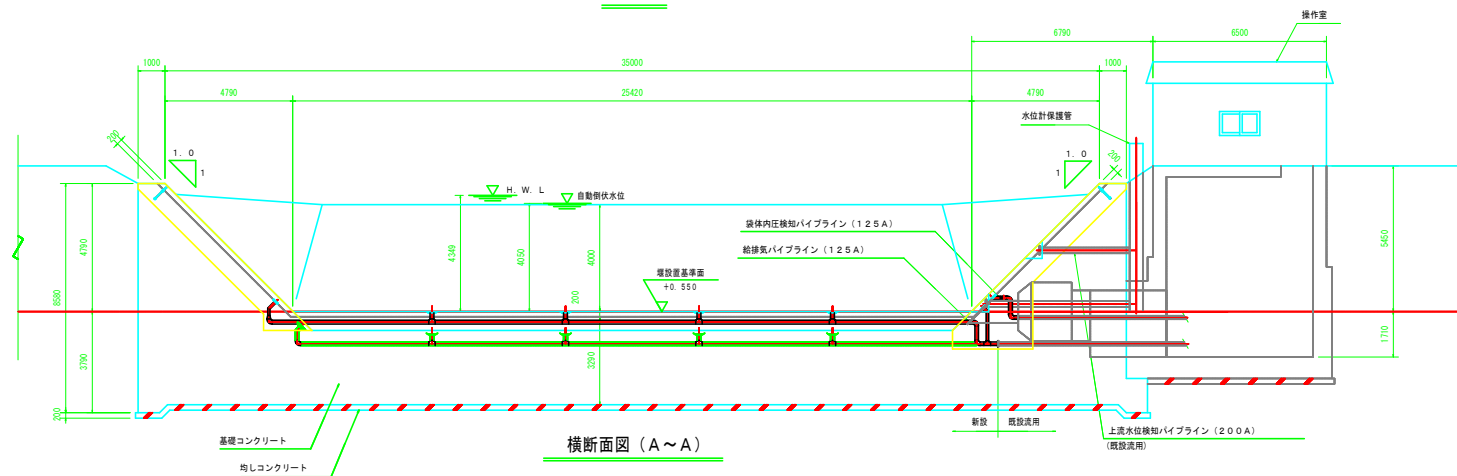
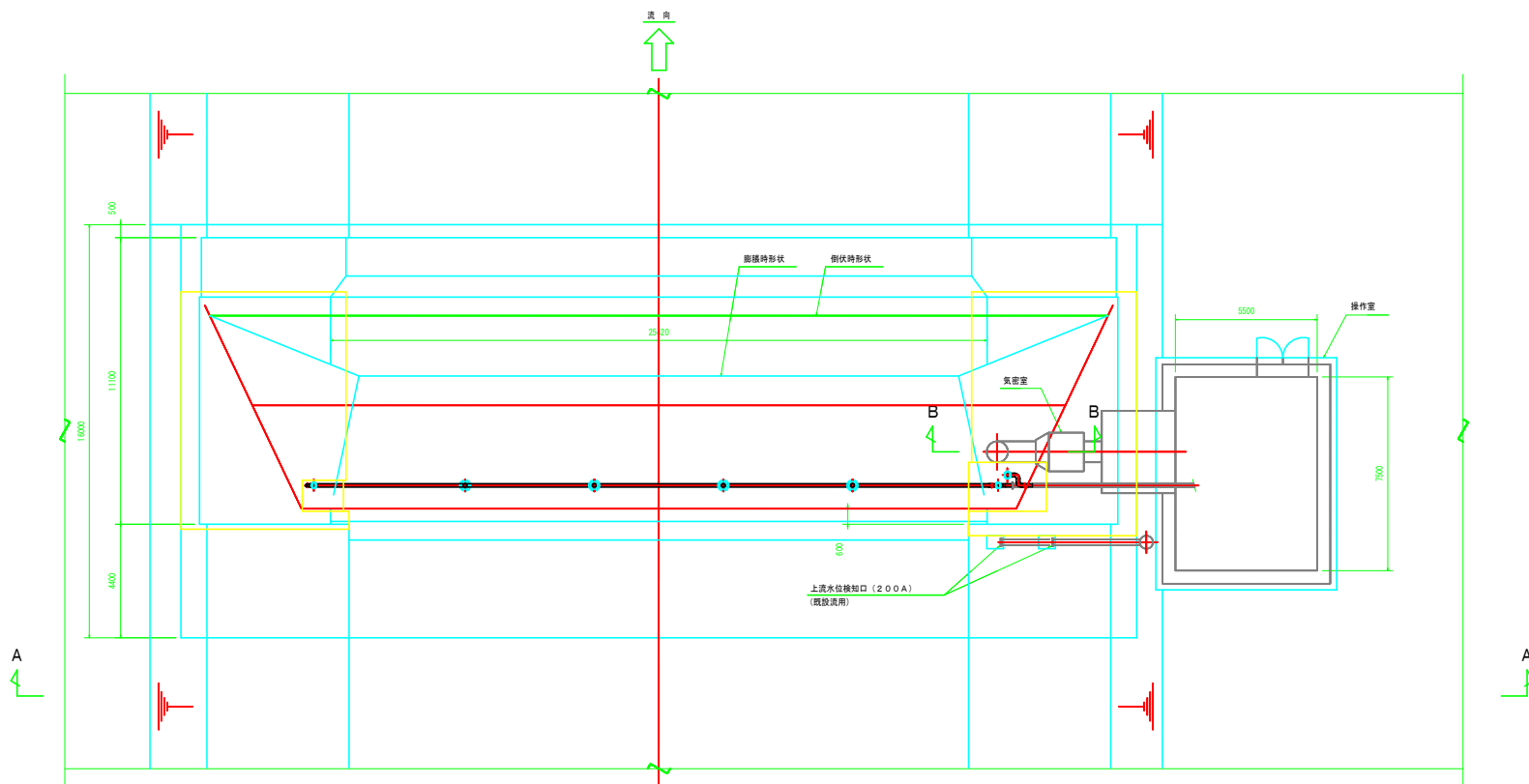
平面図



実施設計図面

工事名	R4徳土 角ノ瀬放水路 徳・国府 場改良工事 (用心手確保型)		
路線名等	角ノ瀬放水路		
工事箇所	徳島市国府町東黒田		
図面名	一般図 (既存構造)		
縮尺	S=1:100	図面番号	2 / 5
会社名			
事業者名	徳島県東部県土整備局<徳島>		

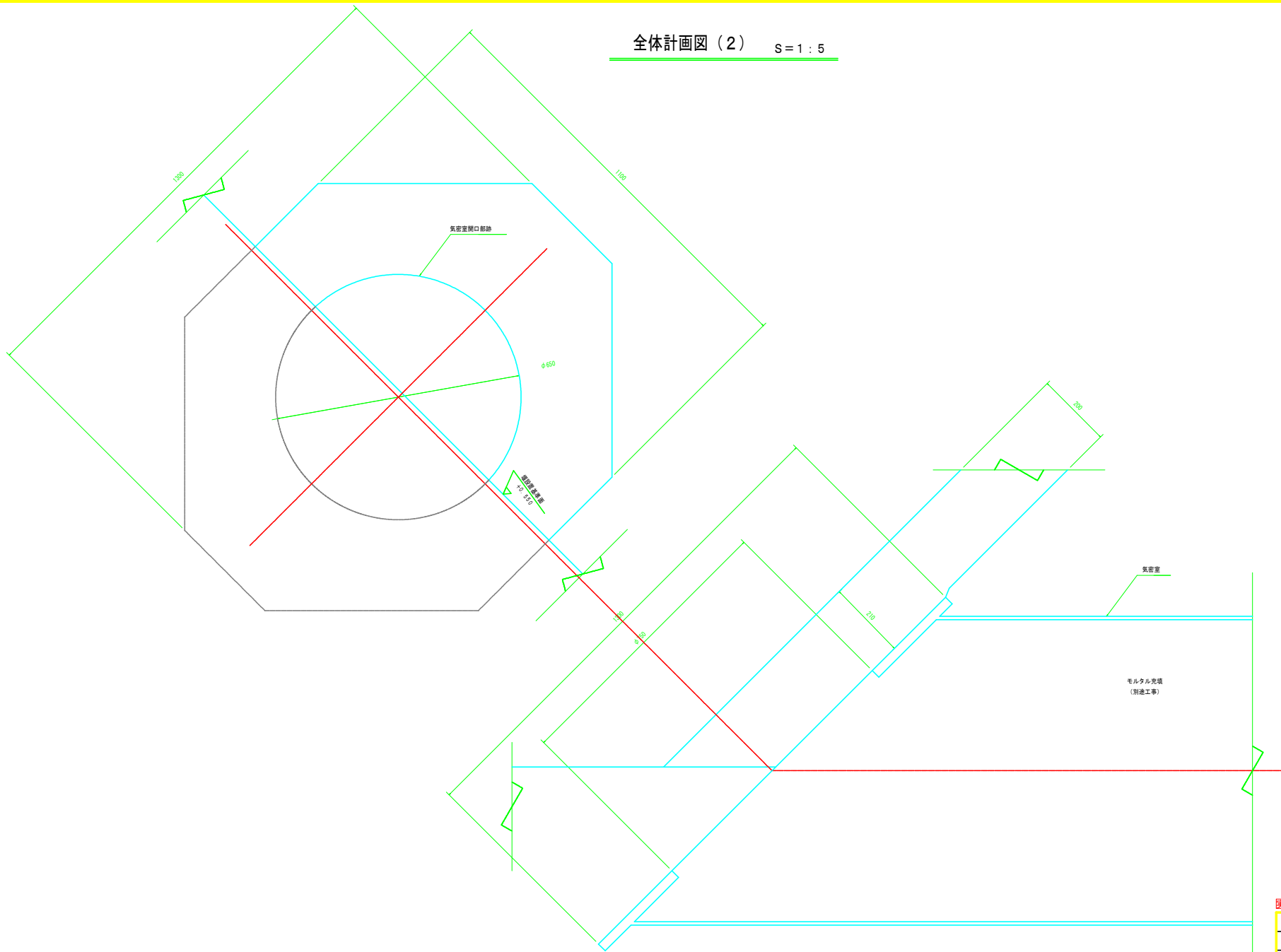
全体計画図(1) S=1:100



実施設計図面

工事名	R4徳土 角ノ瀬放水路 徳・国府 場改築工事 (預け手確保型)		
路線名等	角ノ瀬放水路		
工事箇所	徳島市国府町東黒田		
図面名	全体計画図(1)		
縮尺	S=1:100	図面番号	3 / 5
会社名			
事業者名	徳島県東部県土整備局<徳島>		

全体計画図 (2) S=1:5

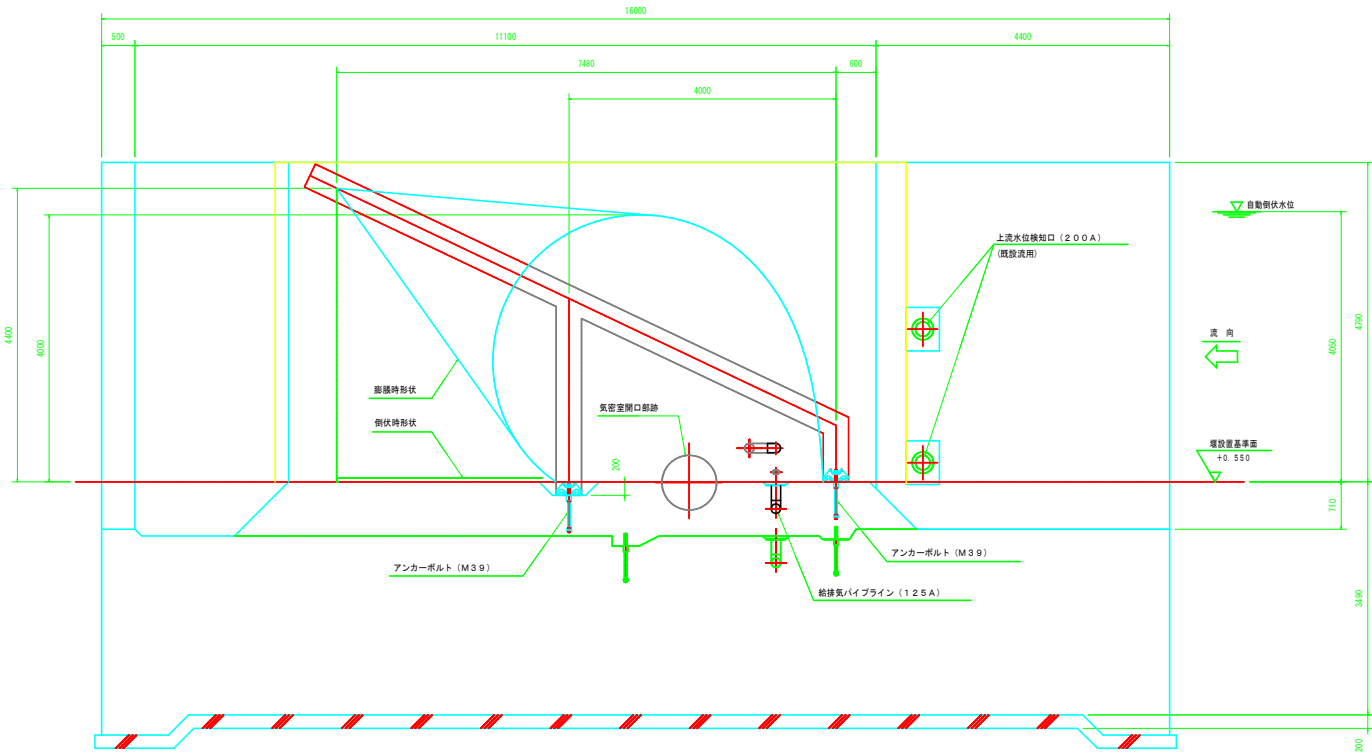


B~B

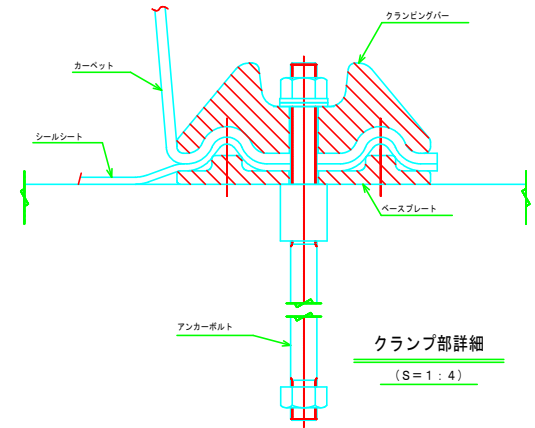
実施設計図面

工事名	R4徳土 角ノ瀧放水路 徳・国府 場改良工事 (雨水手確保型)		
路線名等	角ノ瀧放水路		
工事箇所	徳島市国府町東黒田		
図面名	全体計画図 (2)		
縮尺	S=1:5	図面番号	4 / 5
会社名			
事業者名	徳島県東部県土整備局<徳島>		

標準縦断面図 S=1:40 (1:4)



堰主要諸元			
項	内 容	単 位	数 値
1	基本堰高	m	4.000
2	脚柱躯体		密着
3	自動制気水深	m	4.050
4	給排気管径		1.25A
5	基本内圧	kPa	40.2
6	給気方式		モーター駆動 ブロー
7	アンカーボルトの径		M39
8	河床幅	m	25.420
9	法勾配		1:1.0
10	河床勾配		1/2500
11	操作室位置		右岸
12	計画堰水深(H.W.L.)	m	4.349
13	堰に接する下流水深	m	~2.95



実施設計図面

工事名	R4徳土 角ノ瀬放水路 徳・国府 堰改築工事 (掘削手続保留)		
路線名等	角ノ瀬放水路		
工事箇所	徳島市国府町東黒田		
図面名	標準縦断面図		
縮 尺	図示	図面番号	5 / 5
会 社 名			
事業者名	徳島県東部県土整備局<徳島>		